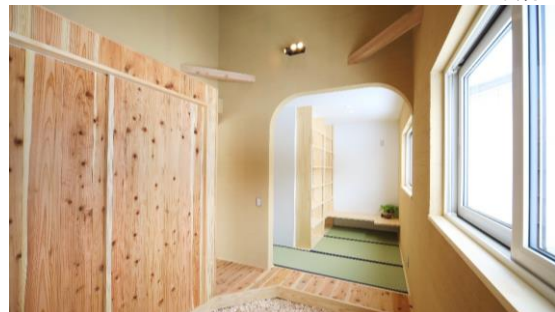




▲LDK



▲外観



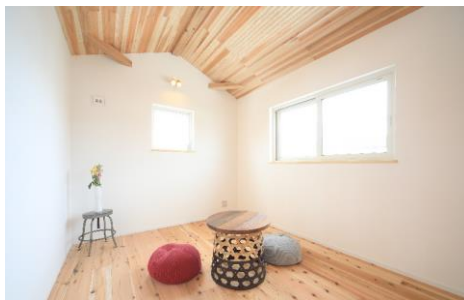
▲玄関 ~ 書斎



▲キッチン



▲2Fホール



▲子供室



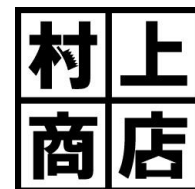
▲洗面

設計概要 (2017年完成)



- 敷地面積 323.80㎡ (97.9坪)
- 1 F 床面積 69.56㎡ (21.0坪)
- 2 F 床面積 29.81㎡ (9.0坪)
- 延べ床面積 99.37㎡ (30坪)

【建築場所】 秋田市土崎港東



Murakami house